

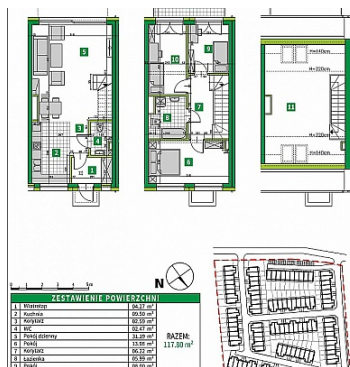


## DOM NA SPRZEDAŻ

liczba pokoi: 4, pow. całkowita: 118 m<sup>2</sup>, pow. działki: 37 m<sup>2</sup>,

SZCZECIN, Bukowo

Cena **525 000** zł



Domy w zabudowie szeregowej w północnej, lewobrzeżnej dzielnicy Szczecina - Bukowo, stanowiącej część Wzgórz Warszawskich. Oddanie ostatniego dostępnego domu z I etapu - lipiec 2019 r.

Zakończenie II etapu - grudzień 2019 r.

Zakończenie III etapu - kwiecień 2020 r.

Osiedle składa się z kameralnej zabudowy jednorodzinnej w układzie szeregowym. Będzie posiadało 2 bramy wjazdowe. Zagospodarowanie terenu osiedla obejmować będzie budowę wewnętrznej drogi osiedlowej z kostki brukowej, oświetlenie terenu, miejsca postojowe przyporządkowane do poszczególnych segmentów mieszkalnych, a także zagospodarowanie terenów zielonych wraz z nasadzeniami drzew i krzewów.



Każdy segment mieszkalny składać się będzie z dwóch kondygnacji (parteru oraz pietra). Na **PARTERZE** znajdować się będzie salon, kuchnia oraz WC.

Na **PIĘTRZE** zlokalizowane będą 3 sypialnie oraz łazienka. Dodatkowo nad piętrem znajdować się będzie strych do samodzielnej adaptacji.

Rejon osiedla jest dobrze skomunikowany z Centrum miasta. Dojazd do Centrum możliwy jest w ciągu 15 minut. W przyszłości planowana jest także przez Miasto Szczecin budowa III etapu Trasy Północnej, która połączy północne dzielnice Szczecina z Obwodnicą Śródmiejską oraz Niebuszewem, co jest niewątpliwym atutem lokalizacji osiedla.

Zapraszam na prezentację domu !

Symbol	135/PRN/ODS	Typ nieruchomości	DOM
Rodzaj transakcji	SPRZEDAŻ	Status	AKTUALNA
Rodzaj rynku	PIERWOTNY	Cena	525 000 PLN
Stara cena	550 000 PLN	Cena za m <sup>2</sup>	4 457 PLN
Kraj	POLSKA	Województwo	ZACHODNIOPOMORSKIE
Miejscowość	SZCZECIN	Dzielnica - osiedle	Bukowo
Pow. całkowita	118 m <sup>2</sup>	Pow. działki	37 m <sup>2</sup>
Pow. użytkowa	118 m <sup>2</sup>	Typ domu	SZEREGOWIEC
Rodzaj budynku	DOM	Standard	DEWELOPERSKI
Stan budynku	BARDZO DOBRY	Liczba pokoi	4
Liczba sypialni	3	Liczba pięter	1
Źródło c.w.	GAZOWY 2-OBIEGOWY	Ogrzewanie	C.O. GAZOWE
Podpiwniczenie /piwnica	NIE PODPIWNICZONY	Forma własności	PEŁNA WŁASNOŚĆ
Rodzaj podłogi	BETON	Garaż	JEST
Balkon	JEST	Ilość balkonów	1
Pow. balkonu	6.89 m <sup>2</sup>	Nr Licencji	22404



Olga Derdziak

792343039  
olga@pro-nieruchomosci.com



Więcej ofert na stronie **[www.pro-nieruchomosci.com](http://www.pro-nieruchomosci.com)**