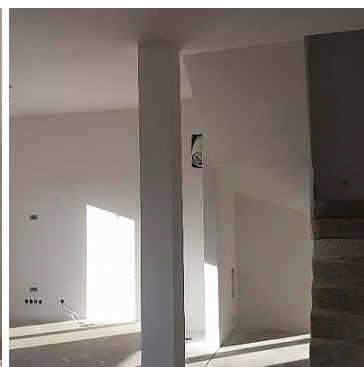
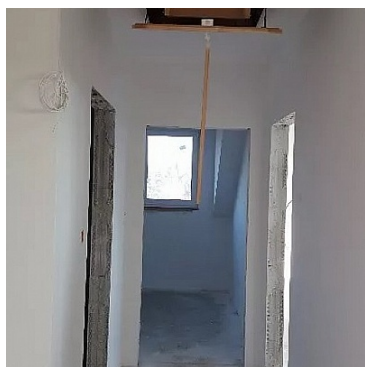
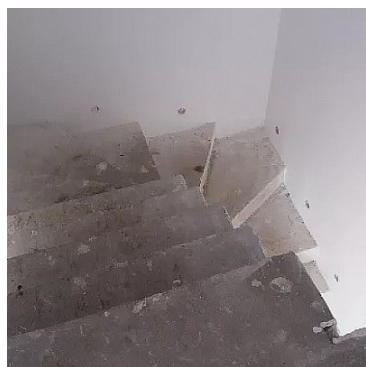




DOM NA SPRZEDAŻ

liczba pokoi: 5, pow. całkowita: 170 m², pow. działki: 340 m²,
SZCZECIN, Krzekowo

Cena **675 000** zł



Bliźniak w standardzie deweloperskim - Krzekowo.

Już wybudowany i dostępny od zaraz.

Przestronna działka - 340 m²

Powierzchnia całkowita domu wynosi 170 m², a użytkowa 132m², na którą składają się:

PARTER: salon z aneksem kuchennym, wc, pomieszczenie gospodarcze, garaż

PIĘTRO: 4 pokoje i łazienka, dodatkowo powierzchnia strychowa.

Na ścianach gładź gipsowa przygotowana do malowania, dachówka ceramiczna Roben , na parterze i na piętrze



w łazience ogrzewania podłogowe. Okna z roletami zewnętrznymi (na parterze). Całość ogrodzona z przesuwaną bramą. Podjazdy z polbruku.

Zapraszam na prezentację.

Symbol	143/PRN/ODS	Typ nieruchomości	DOM
Rodzaj transakcji	SPRZEDAŻ	Status	AKTUALNA
Rodzaj rynku	PIERWOTNY	Cena	675 000 PLN
Stara cena	695 000 PLN	Cena za m ²	3 971 PLN
Kraj	POLSKA	Województwo	ZACHODNIOPOMORSKIE
Miejscowość	SZCZECIN	Dzielnica - osiedle	Krzekowo
Pow. całkowita	170 m ²	Pow. działki	340 m ²
Pow. użytkowa	132 m ²	Typ domu	BLIŹNIACZY
Rodzaj budynku	DOM	Standard	DEWELOPERSKI
Stan budynku	BARDZO DOBRY	Typ kuchni	Z OKNEM
Liczba łazienek	1	Liczba WC	1
Liczba pokoi	5	Liczba pięter	1
Źródło c.w.	GAZOWY 2-OBIEGOWY	Ogrzewanie	C.O. GAZOWE
Podpiwniczenie /piwnica	NIE PODPIWNICZONY	Forma własności	PEŁNA WŁASNOŚĆ
Rodzaj okien	PLASTIKOWE	Pokrycie dachu	DACHÓWKA CERAMICZNA
Poddasze	NIEUŻYTKOWE	Rodzaj podłogi	BETON
Garaż	JEST	Typ garażu	W BUDYNKU
Miejsz garażowych	1	Liczba miejsc parkingowych	1
Typ parkingu	KOSTKA BRUKOWA	Ogródek	JEST
Garderoba	JEST	Pomieszczenie gospodarcze	JEST
Kominek	JEST	Nr Licencji	22404



Olga Derdziak

792343039
olga@pro-nieruchomosci.com



Więcej ofert na stronie **www.pro-nieruchomosci.com**