

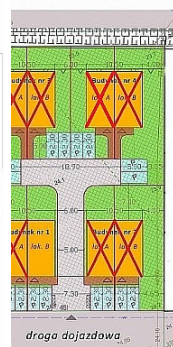
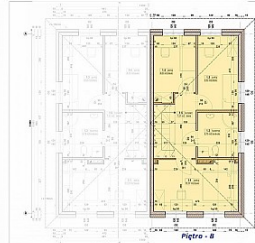
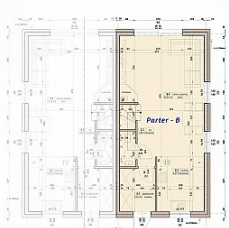


DOM NA SPRZEDAŻ

liczba pokoi: 4, pow. całkowita: 110 m², pow. działki: 150 m²,

SZCZECIN, Krzekowo

Cena **470 000** zł



Domy jednorodzinne w zabudowie bliźniaczej

Powierzchnia domu - 8

Powierzchnia działki: 1

— projektowane granice działki
— Nr 18 działka pow. ok. 150
— — — — —
— — — — —
— — — — —
— — — — —
— — — — —
— — — — —

Dom jednorodzinny w zabudowie bliźniaczej – standard deweloperski.

Kupujący jest zwolniony z 2% podatku PCC.

Koniec budowy - wrzesień/październik 2019 r.

Ustronne i spokojne miejsce pomiędzy Pogodnem, Bezrzeczem i Mierzynem, w 3 linii zabudowy, dzięki czemu nie słycać ruchu ulicznego. W bezpośrednim sąsiedztwie znajdują się same domy jednorodzinne. Do przystanku autobusowego jest zaledwie 120 m, do większych sklepów spożywczych i punktów handlowo-usługowych ok.750 m.



Powierzchnia całkowita wynosi 110,25 m², natomiast użytkowa 88,10 m²:

PARTER: Salon - 29,15 m² (duże rozsuwane okna tarasowe z wyjściem na ogród; kominek) Kuchnia - 8,07 m², (częściowo oddzielona od salonu, z oknem) WC - 1,55 m² (ogrzewanie podłogowe) Przedpokój - 5,24 m² (miejsce na dużą szafę w zabudowie)

PIĘTRO: Korytarz, schody - 7,33 m² Pokój - 13,45 m² Pokój - 9,53 m² Pokój - 8,03 m² Łazienka - 5,75 m² (ogrzewanie podłogowe, przyłącza pod wannę i kabinę prysznicową)

Do bliźniaka przynależą 2 miejsca postojowe zewnętrzne (możliwość zrobienia wiaty), ogródek, a także poddasze z oknem. Dużym atutem jest to, że na tym etapie budowy jest możliwość wprowadzenia zmian m.in. dotyczących rozmieszczenia ścian działowych, punktów świetlnych, miejsc wyprowadzeń wodno-kanalizacyjnych.

Polecam nieruchomość ze względu na bardzo atrakcyjną cenę i lokalizację !

Zapraszam na prezentację.

Symbol	145/PRN/ODS	Typ nieruchomości	DOM
Rodzaj transakcji	SPRZEDAŻ	Status	AKTUALNA
Rodzaj rynku	PIERWOTNY	Cena	470 000 PLN
Cena za m ²	4 263 PLN	Kraj	POLSKA
Województwo	ZACHODNIOPOMORSKIE	Miejscowość	SZCZECIN
Prawobrzeże /lewobrzeże	LEWOBRZEŻE	Dzielnica - osiedle	Krzekowo
Położenie działki	TEREN PŁASKI	Położenie	MIASTO
Budynki w sąsiedztwie	WOLNOSTOJĄCE DOMY JEDNORODZINNE	Pow. całkowita	110 m ²
Pow. działki	150 m ²	Pow. użytkowa	88 m ²
Forma własności działki	WŁASNOŚĆ	Typ domu	BLIŹNIACZY
Rodzaj budynku	DOM	Standard	DEWELOPERSKI
Stan budynku	BARDZO DOBRY	Typ kuchni	Z OKNEM
Liczba łazienek	1	Liczba WC	1
Droga dojazdowa	CICHA ULICA	Rodzaj nawierzchni	UTWARDZONA / SZUTROWA
Liczba pokoi	4	Liczba sypialni	3
Liczba pięter	1	Źródło c.w.	GAZOWY 2-OBIEGOWY
Ogrzewanie	C.O. GAZOWE	Podpiwniczenie /piwnica	NIE PODPIWNICZONY
Forma własności	PEŁNA WŁASNOŚĆ	Rodzaj kanalizacji	SZAMBO
Źródło wody	WODA MIEJSKA	Głośność okolicy	CICHE



Alarm	JEST	Drzwi antywłamaniowe	JEST
Osiedle zamknięte	JEST	Rodzaj okien	PLASTIKOWE
Pokrycie dachu	DACHÓWKA CERAMICZNA	Kształt dachu	WIELOSPADOWY
Poddasze	NIEUŻYTKOWE	Rodzaj podłogi	BETON
Liczba miejsc parkingowych	2	Typ parkingu	KOSTKA BRUKOWA
Ogródek	JEST	Kominek	JEST
Strych	JEST	Nr Licencji	22404



Olga Derdziak

792343039
olga@pro-nieruchomosci.com

Więcej ofert na stronie www.pro-nieruchomosci.com